

# eBanking Hilfe

## Anleitung zur Aktivierung von Mobile Banking

Damit Sie das Mobile Banking der Spar- und Leihkasse Bucheggberg AG nutzen können, ist eine einmalige Aktivierung über das SLB eBanking am Computer nötig. Sie geben dort ein mobiles Passwort ein, welches nur für die Anmeldung mit der SLB App gültig ist.


Laden oder aktualisieren Sie die SLB App in Ihrem App Store / Google Play (Suchbegriff **Spar- und Leihkasse Bucheggberg AG** eingeben).

Für die Aktivierung sind folgende Schritte vorzunehmen:

- 1. Loggen Sie sich am Computer im SLB eBanking ein.
- 2. Wählen Sie die Lasche «Mobile» unter «Einstellungen» und führen Sie die nachfolgenden Schritte a, b und c durch.

### Einstellungen 2

Allgemein	e-Dokumente	Passwort ändern	SMS/E-Mail	Standard Konto/Depot	Zahlungen	Mobile
-----------	-------------	-----------------	------------	----------------------	-----------	--------



**Die Bank in Ihrer Hosentasche!**

Mit der Banking App unserer Bank haben Sie immer und überall Zugang zu Ihren Konto und Depotwerten, sowie Ihren getätigten Transaktionen. Ebenso können Sie Transaktionen ausführen und finden weitere wichtige Finanzinformationen. Mehr Informationen und eine Anleitung zur App finden Sie auf [unseren Hilfeseiten](#).

Für die App benötigen Sie:

- ein Gerät mit iOS (iPhone, iPad, iPod touch) oder
- ein Gerät mit Android (HTC, Samsung, Motorola, etc.)

Nachdem Sie die App auf Ihrem Mobilgerät installiert haben, muss diese für die vollständige Nutzung noch im E-Banking aktiviert werden. Führen Sie dazu die folgenden Schritte a-c durch und Sie erhalten Zugang zu Ihren Finanzen von Ihrem Mobilgerät aus.

**a: Passwort setzen** 3

Zugang aktivieren und Passwort setzen

---

**b: Transaktionsarten** 10

Definieren Sie, ob Sie Transaktionen ausführen, oder nur Daten abfragen möchten.

---

**c: Mobilgeräte autorisieren** 13

Definieren Sie, von welchen Geräten aus der Zugang erlaubt ist.

✘ Zugang ist deaktiviert  
Ihre Vertrags-Id 9999999

✘ Transaktionen sind nicht zugelassen. Es können nur Daten abgefragt werden.

✘ 0 Geräte autorisiert

- 3. Schritt a: Passwort setzen

# Einstellungen

Allgemein e-Dokumente **Passwort ändern** SMS/E-Mail Standard Konto/Depot Zahlungen Mobile

## a: Passwort setzen

Aktivieren, bzw. deaktivieren Sie den Zugang auf Ihre Finanzdaten von Mobilgeräten aus und setzen Sie Ihr Mobile Passwort.

Mobile Passwort  Deaktiviert

Aktiviert **4**

Vertragsnummer 9999999

Aktuelles E-Banking Passwort ..... **5**

Mobiles Passwort .....

Mobiles Passwort wiederholen ..... **6**

Anforderungen an das Passwort

- muss vom E-Banking Passwort abweichen
- mindestens 6 Zeichen
- mindestens 1 Buchstabe und 1 Zahl
- Gross-/Kleinschreibung wird unterschieden

Ich akzeptiere die Mobile Vertragsbedingungen für den mobilen Zugang.

**7**

**8**

**9**

Zurück

Weiter

- 4. Zugang für Mobilgerät aktivieren
- 5. Aktuelles Passwort SLB eBanking eingeben
- 6. Passwort für den mobilen Zugang erfassen
- 7. Mobile Vertragsbedingungen akzeptieren (Checkbox anklicken)
- 8. Mobile Vertragsbedingungen starten und lesen (Link wählen)
- 9. «Weiter» klicken

### 10. Schritt b: Transaktionsarten

# Einstellungen

Allgemein e-Dokumente **Passwort ändern** SMS/E-Mail Standard Konto/Depot Zahlungen Mobile

## b: Transaktionen erlaubt?

Definieren Sie, ob Sie Transaktionen ausführen oder nur Daten abfragen möchten.

Transaktionen  nicht erlaubt

erlaubt. **11**

**12**

Zurück

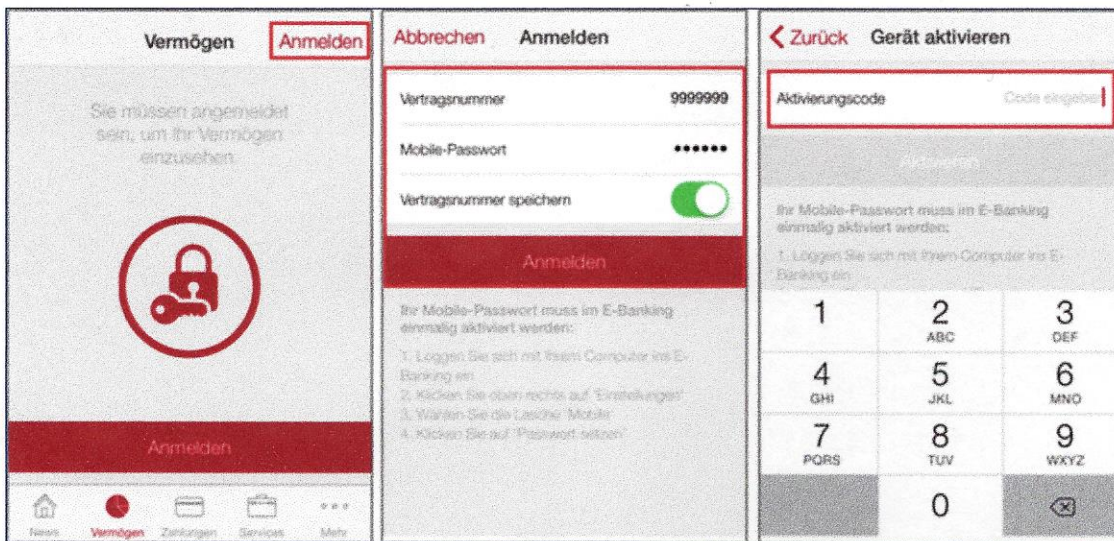
Weiter

- 11. Transaktionen (Zahlungen, Handel) zulassen oder nicht erlauben
- 12. «Weiter» klicken

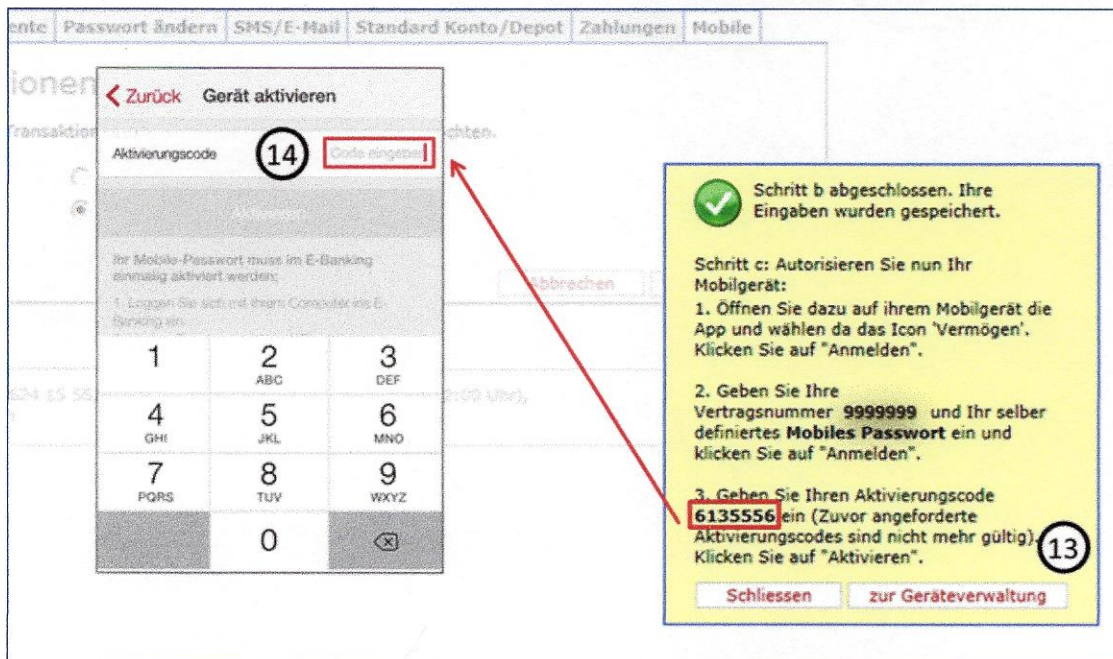
### 13. Schritt c: Aktivierungscode in der SLB App erfassen

Starten Sie dazu die App und klicken Sie oben rechts auf «Anmelden». Nach Eingabe der Vertragsnummer und des Mobile-Passworts kann das Gerät nun aktiviert werden.





- 14. Tragen Sie dazu den am Computer-Bildschirm angezeigten Aktivierungscode in der App ein und tippen Sie auf «Aktivieren».



Der Zugang zum SLB eBanking mit der SLB App steht Ihnen danach zur Verfügung. Melden Sie sich jeweils mit Ihrer Vertragsnummer und dem neu definierten Mobile-Passwort an.

Haben Sie Fragen? Bitte wenden Sie sich an uns.

Service Desk SLB eBanking 032 352 10 62  
 Kontakt info@slbucheggberg.ch